

1. 수강신청, 정정, 포기 기간

# 교양 및 Co-BSM 과목 수강신청 안내

2017학년도 1학기

구분	일정	수강신청 대상자	비고
자동수강신청 (1차)	1.17(화) 24:00 확인가능	2012학년도 이후 입학한 재학생 및 복학신청자(1.15 24:00까지 신청자)이면서 3학기 이상 등록자 중 1학년 교육과정 중 포함된 Co-BSM과목 중 미이수(F 혹은 미수강)자 및 2017학번	2016-동계 계절 수강자는 해당과목 미포함
예비 (책가방식) 수강신청	1.18.(수) 9:00~ 1.20.(금) 17:00 * 기간 중 24시간 신청 가능함	재학생, 1차 복학신청기간에 복학 신청한 휴학생 * 예비수강신청 참여 적극 권장	
자동수강신청 (2차)	2.3(금) 24:00 확인가능	2012학년도 이후 입학한 재학생 및 복학신청자(2.2 24:00까지 신청자)이면서 3학기 이상 등록자 중 1학년 교육과정 중 포함된 Co-BSM과목 중 미이수(F 혹은 미수강)자	2016-동계 계절 성적은 성적입력 완료 후 반영
본 수강신청	2.6(월) 9:30~17:00	4, 5학년(복학생 포함)	* 자세한 사항은 홈페이지를 통해 교무팀에서 공지한 2017-1학기 학사편람(e-Book) 참조
	2.7(화) 9:30~17:00	3학년(복학생 포함)	
	2.8(수) 9:30~17:00	2학년(복학생 포함)	
	2.9(목) 9:30~17:00	1학년(복학생 포함)	
	2.10.(금) 9:30~17:00	전체	
수강정정	3.7.(화)~3.8.(수) 매일 08:00~17:00	재학생 전체	
수강포기	3.23(목)~3.24(금) 09:30~17:00	재학생 전체	



## 2. Co-BSM 과목 공통반 수강번호 및 유의사항

구분	과목명	유의사항	
Co-BSM (글쓰기, 영어, BSM)	글쓰기	공통반 (재학생 수강 신청가능 반) X031, X389 ※ X032는 외국인 학생 반으로 한국인 학생 수강 불가 ※ X547, X548은 융합시스템공학과(재직자, 야간반) 대상으로 타 학 과 학생 수강 불가	
	영어1	X371, X141 ※ X507, X508은 융합시스템공학과(재직자, 야간반) 대상으로 타 학 과 학생 수강 불가	
	영어2	X045, X046, X342	
	고급영어1,2	<ul style="list-style-type: none"> <li>■ 재수강만 가능, 공통반이 개설되어 있지 않기에 아래의 사항을 기입하여 기간 내(2017.01.18.~02.03까지)에 이메일(gsm@ajou.ac.kr)로 제출</li> <li>■ 수강신청 예정일: 2017.02.03.(금) 24:00 이후 확인바람</li> <li>■ 이메일 기재사항 : 학번, 학과, 이름, 수강번호, 수강사유(메일 제목에 과목명 표시) ※ 고급영어1,2 재수강자는 영어1,2로 재수강을 불허함(반드시 고급영어로 재수강). - 고급영어1 : X145, X146, X147, X148 - 고급영어2 : X149, X150, X209, X210 ※ 2014.2학기부터 성적평가 방법이 상대평가(A/B/F)로 변경됨.</li> </ul>	
	수학1	X500, X005, X006	
	수학2	X326	
	물리학	X274 [전공진입반, 여석 범위내 재학생 수강신청 가능] X272, X273 [2학년 수강신청일 건축공학 전공자만 수강신청 가능]	
	물리학1	X265 X410, X300 [2학년 수강신청일 건축공학 전공자만 수강신청 가능]	
	물리학2	X492, X435	
	화학	X515 [전공진입반, 여석 범위내 재학생 수강신청 가능]	
	화학1	X110	
	화학2	1학기 미개설	
	생명과학	X084	
	생물학1	X098 [전공진입반, 여석 범위내 재학생 수강신청 가능]	
	생물학2	X131 [전공진입반, 여석 범위내 재학생 수강신청 가능]	
	물리학실험	X184, X185 X536, X355 [2학년 수강신청일 건축공학 전공자만 수강신청 가능]	
	물리학실험1	X194, X195, X289, X575 [2학년 수강신청일 건축공학 전공자만 수강신청 가능]	
	물리학실험2	X526, X252, X253, X310, X254, X255	
	화학실험	X117	
	화학실험1	X122	
	화학실험2	1학기 미개설	
	생명과학실험	X089, X090	
	생물학실험1	X100 [전공진입반, 여석 범위내 재학생 수강신청 가능]	
	생물학실험2	X525 [전공진입반, 여석 범위내 재학생 수강신청 가능]	
	* 상기반 이외 전공진입반 및 신입생반은 여석이 있는 경우 분수강신청 기간 또는 정정기간 중 수강 신청 가능. 단, 초수강자 우선수강을 원칙으로 함		

### Check Point 1

1. 수강신청 가능반만 수강신청 화면에서 볼 수 있음.
2. Co-BSM과목의 신입생반 여석은 초수강자 우선수강을 원칙으로 함

### Check Point 2

1. 2012학년도 이후 입학자이면서 3학기 이상(외국인인 경우 5학기 이상) 진급자 중 위  
과목을 미이수한 학생은 '전공진입반'으로 자동수강신청되며 수강취소, 정정 불가.
2. 상기 해당 학생 중 전공진입 대상 과목 미이수 학생 중 대상 과목이 자동 수강신청 되  
지 않은 학생은 다산학부대학 교학팀으로 문의(문의처 : 219-2865/2864)

### Check Point 3

- 전과생 관련 안내
  - 전입학과 기준으로 전공진입평가과목 이수여부를 평가 (2월 3일 자동수강신청 예정)
  - 미이수 과목 시간표가 중복되거나 미이수 과목이 다수일 경우 전입학과의 당학기(1학  
기) 이수과목이 자동수강신청
  - 2017-1학기 이후 전과를 고려하고 있다면 전입학과의 1학년 교육과정을 미리 검토,  
전공진입평가 대상과목을 미리 이수하기를 권함.

### Check Point 4

- 2017학년도 1학기 수학1 반 특성에 따른 수강신청 안내
  - 수학1 반 특성에 따른 구분
    - 1) 수학1(일반반): 3시간, 3학점 수업으로 가장 다수의 학생들이 수강을 하며,  
개별수강신청을 통하여 수강할 수 있는 반
    - 2) 수학1(보충반): 4.5시간, 3학점 수업으로 수학1 일반반과 같은 교육과정을 추가  
1.5시간을 통해 차근차근 진행해 나가는 반
  - 수강신청 방법
    - 1) 일반반: 수강신청 기간 내 공통반에 개별 수강신청
    - 2) 보충반: 2017학번이 주 대상이지만 여석에 한해 신청자 수강 가능
      - \* 일반반에 개별 수강신청 완료자만 수강 가능
      - \* 수강자 선발은 별도 공지 예정
      - \* 2017-1학기 보충반 시간표  
월B/목B/수F, 월C/수C/금F, 월E/수E/금E, 화E/금E/수F

## cf 1. Co-BSM학사관련 용어 정리

### 가. Co-BSM이란?

Communication-Basic Science and Mathematics의 약자로 글쓰기, 영어, 수학, 물리, 화학, 생명과학(생물학)과목을 의미하며 Co과목은 글쓰기와 영어, BSM은 수학과 과학을 말하며 과학과목은 이론과 실험을 포함.

### 나. 전공진입제란?

각 학과의 1학년 교육과정에 포함된 Co-BSM과목을 모두 이수(D이상 학점 취득)하도록 함으로써 기초수학능력을 탄탄하게 길러 전공과목을 이수토록 함.

### 다. 전공진입 평가란?

3학기 이상(외국인은 5학기 이상) 진급 시 실시되는 것으로, 전공진입 대상과목의 이수여부를 평가하여 미이수시 전공진입반으로 자동수강신청 됨.

### 라. 미이수란 ?

일정 과목을 이수하지 않은 것으로 말하며, 이는 수강을 한 적이 없거나, 수강했으나 F학점을 받았을 때를 말함

### 마. 자동수강신청이란?

전공진입제 대상과목(Co-BSM과목)에 대해 일괄적으로 수강신청을 진행하는 것을 말함. 신입생의 경우 전공진입제 대상과목은 개인이 개별적으로 수강 신청할 수 없으며 임의로 수강신청 변경, 삭제가 불가능함.

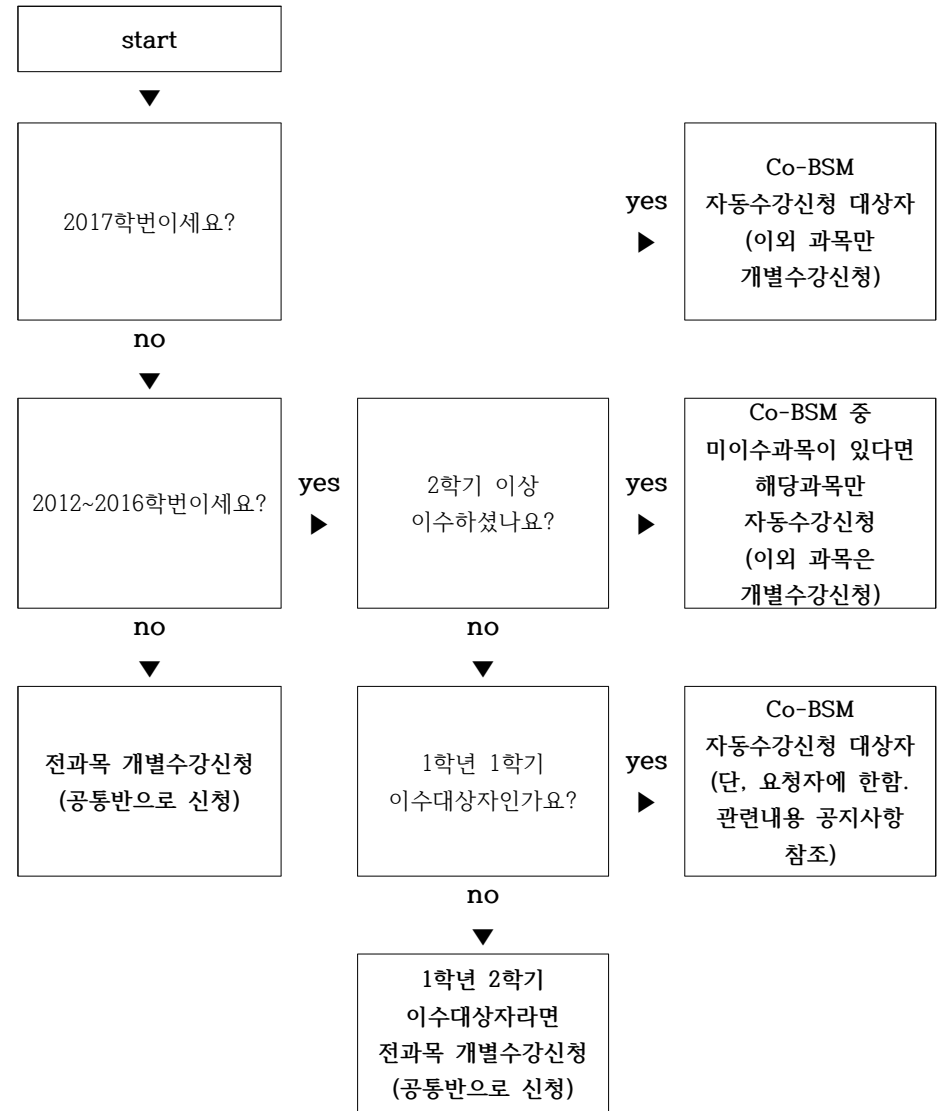
### 바. 통합시간표란?

신입생 Co-BSM 교과 수업의 반 편성을 위해 다양한 학과가 혼합되도록 구성된 시간표로서, 학생들이 자연스럽게 타 학과, 타 분야 대한 이해도를 높일 수 있도록 함

### 사. 전공진입반 이란?

전공진입제 도입에 따라 Co-BSM 과목의 반은 신입생반, 전공진입반, 공통반으로 분류됨. 신입생반은 신입생으로 편성된 반이며, 전공진입반은 전공진입 평가 결과 미이수학생으로 편성됨. 공통반은 누구나 수강이 가능한 반이며 신입생반과 전공진입반은 여석에 대해 일반 수강생에게 공개될 수 있음

## cf 2. 나는 Co-BSM 자동수강신청 대상일까?



\* 엇학기 복학자(2017-1학기 복학자로 1학년 2학기 이수예정자)는 자동수강신청 대상자가 아님. 1학년 중 동학기 이수대상자만 자동수강신청이 가능하며 **2017-1학기에는 1학년 1학기 이수대상자가 자동수강신청을 요청할 경우(요청방법 별도 공지) 소속학과 신입생반으로 자동수강신청됨.**

### 3. 교양과목 수강신청 유의사항

구분	과목명	유의사항
교양일반	창의적 글쓰기, 비판적 글쓰기	‘글쓰기’ 미수강생 수강불가 / ‘글쓰기(선수과목) 이수 후 수강가능 ※ 2017-1 비판적 글쓰기는 미개설.
	군사학 1,3	군사학은 ROTC과목으로 일반학생은 수강 불가
	자기이해와 진로탐색	관련 문의 : myway@ajou.ac.kr
	인문사회계열 취업역량개발	
	이공계열 취업역량개발	
	취업역량개발	
	한국어 1	한국인 학생 수강 불가, 외국인 유학생 수강불가 ※ 한국어1(X482)은 영어강의(50%) 반입.
	한국어 2	한국인 학생 수강 불가 ※ 한국어2(X486)는 외국인 유학생 반(한국어3 수강생 중 첫 수업 레벨테스트 후 결정) ※ 한국어2(X379)는 외국인 교환학생 반입.
	한국어 3	한국인 학생 수강 불가
	한국어 4	한국인 학생 수강 불가
	고급한국어독해	한국인 학생 수강 불가
	고급한국어회화	한국인 학생 수강 불가
	Precalculus	한국인 학생 수강 불가
	Prephysics	한국인 학생 수강 불가 단, 2015학년도 1학기 기초물리학 수강자의 재수강은 가능 아래의 사항을 기입하여 기간 내(2017.01.18.~02.03까지)에 이메일(gsm@ajou.ac.kr)로 제출 ■ 수강신청 예정일: 2017.02.03.(금) 24:00 이후 확인바람 ■ 이메일 기재 : 학번, 학과, 이름, 수강번호, 수강사유(메일 제목에 과목명 표시)
	한국의 문화	한국인 학생 수강 불가
사회봉사실천 1, 2	2015.1학기부터 성적평가 방법이 P/F로 변경됨	
사회봉사이론	2013.1학기부터 성적평가 방법이 P/F로 변경됨	
사회봉사리더십	사회봉사이론 또는 사회봉사실천 1,2 미수강생 수강 불가	
프랑스의 문화와 예술	2017학년도부터 프랑국어권의 문화와 예술에서 과목명 변경 및 불어불문학과 수강 가능	
살아있는 박물관	격주 토요일 오전 9시~12시까지 박물관 견학 실시 (수업계획서 참조)	
살아있는 미술관	격주 토요일 혹은 일요일 미술관 견학 실시 (수업계획서 참조)	
교직과목	■ 교직과목은 교직 이수지만 수강 가능 ■ 교직 미이수자 중 교육대학원 진학 등을 위하여 이수를 희망할 경우 해당 과목(반)의 담당교원의 사전허가를 득한 후 학번, 학과, 이름, 수강번호, 과목명, 수강사유를 기입하여 기간 내(2017.02.03. 까지)에 이메일(gsm@ajou.ac.kr)로 제출 (메일 제목에 과목명 표시) => 수강신청 예정일: 2017.02.03.(금) 24:00 이후 확인바람 ※ 교직 미이수자가 교직과목 수강신청시 수강신청 내역이 삭제될 수 있음	
아주강좌 1	■ 아주강좌 2를 이수한 학생이 수강신청시 팝업이 뜨면 “재수강”이 아닌 “추가수강” 선택바람.	
RUCK 사이버 과목	■ 개설 대학에서 성적 데이터(중간, 기말, 과제, 출석, 총점 등)를 받아 성적평가방법은 학생 소속 대학의 성적평가방법을 적용	

구분	과목명	유의사항	
교양일반	실무영어 1	어학졸업인증제 대체과목이나, 2016학년도부터 폐지됨. 어학졸업인증제 대체과목으로 영어 구문 및 작문(X535) 이수바람. / 대체과목: 영어 구문 및 작문(X535)	
	실무영어 2	어학졸업인증제 대체과목이나, 2016학년도부터 폐지됨. 어학졸업인증제 대체과목으로 영어 독해 및 청해(X559) 이수바람. / 대체과목: 영어 독해 및 청해(X559)	
	중국어 1,2,3,4	중국어 유학생 수강불가 / 수업 첫 시간 별도 레벨테스트를 통하여 수강제한 조치 (세부내용 수업계획서 참조)	
	강의영어	■ 강의영어: 서로 다른 둘 이상의 강의에서 학습한 지식, 방법, 기술 등을 활용하여 하나의 과제를 선정하여 해결하는 활동 ■ 1학점 / 절대평가 (A, B, F) ※ 개별 수강신청 불가/강의영어 대상 학생만 별도 수강신청 처리 관련 문의 : 다산융합센터 hyein19@ajou.ac.kr, 219-3805	
	시사영어, 실용영어연습, 영어 구문 및 작문, 영어 독해 및 청해	■ 영어영문학과 학생 수강불가 ■ 영어영문학과 학생 중 어학졸업인증제 대체과목(영어 구문 및 작문, 영어 독해 및 청해)으로 이수하고자 할 경우, 학번, 학과, 이름, 수강번호, 과목명, 수강사유를 기입하여 기간 내(2017.02.03까지)에 이메일(gsm@ajou.ac.kr)로 제출(메일 제목에 과목명 표시) => 수강신청 예정일: 2017.02.03.(금) 24:00 이후 확인바람	
	기초영어	융합시스템공학과(재직자, 야간반) 대상으로 타 학과 학생 수강 불가	
	실무영어	융합시스템공학과(재직자, 야간반) 대상으로 타 학과 학생 수강 불가	
	수학기초	융합시스템공학과(재직자, 야간반) 대상으로 타 학과 학생 수강 불가	
	영역별교양 및 전문교양 (공학인증)	BSM 과목	■ 공학인증 대상반: 전공진입제 대상 과목의 모든 개설 반은 공학인증 반임.
		글쓰기	■ 공학인증 대상반: 전공진입제 대상 과목의 모든 개설 반은 공학인증 반임.
영어1, 영어2		■ 공학인증 대상반: 전공진입제 대상 과목의 모든 개설 반은 공학인증 반임.	
창의적 사고훈련		■ 개설된 모든 반은 공학인증으로 인정됨. ※ 학번별로 공학인증 전문교양 지정과목이 다르므로 필히 교육과정 확인바람.	
과학기술과 법		■ 개설된 모든 반은 공학인증으로 인정됨. ■ 현대의 시민생활과 법을 이수한 학생이 수강신청 시 팝업이 뜨면 “재수강”이 아닌 “추가수강” 선택바람. ※ 학번별로 공학인증 전문교양 지정과목이 다르므로 필히 교육과정 확인바람. 2014-2학기부터 법학과도 수강 가능	
기술창업과 경영	■ 공학인증 대상과목으로 개설된 모든 반은 공학인증으로 인정됨. ■ 인문사회계열 수강 불가(X576, X069는 수강제한 없음) ■ 2015-2학기부터 과목명이 “기술과 경영”에서 “기술창업과 경영”으로 변경됨.		

구분	과목명	유의사항
		※ 학번별로 공학인증 전문교양 지정과목이 다르므로 필히 교육과정 확인바람.
	과학사	개설된 모든 반은 공학인증으로 인정됨. ※ 학번별로 공학인증 전문교양 지정과목이 다르므로 필히 교육과정 확인바람.
	기술과 사회	
	문화의 변천	
	발명과 특허	
	발표와 토의	
	에너지와 사회	
	현대사회의 윤리	
	한국의 고전문학	
	현대의 시민생활과 법	<ul style="list-style-type: none"> <li>과학교육과 법을 이수한 학생이 수강신청 시 팝업이 뜨면 “재수강”이 아닌 “추가 수강” 선택바람.</li> </ul>
	북한 사회의 이해, 통일 한국의 이해	<p>통일교육 선도대학 육성사업의 일환으로 개설된 과목으로, 일부 수업은 토요일 현장실습이 있을 수 있음(수업계획서 참조)</p> <p>관련 문의 : 아주통일연구소(구내 3401-2 / nuyhey@ajou.ac.kr</p>
AFL(Ajou Flagship Lectures)과목		<ul style="list-style-type: none"> <li>개설 AFL 과목 중 아래 과목은 학과제한 있음.</li> <li>수강신청 학과제한 AFL과목 현황 <ul style="list-style-type: none"> <li>- X136 경제학이란 무엇인가 : 경제학과 수강불가</li> <li>- X369 물리학이란 무엇인가 : 물리학과 수강불가</li> <li>- X264 법의 정의란 무엇인가 : 법학과 수강불가</li> <li>- X003 사회학이란 무엇인가 : 사회학과 수강불가(간호학과 1학년 학과필수로 학과 제한이 걸릴 수 있음)</li> <li>- X307 생물학이란 무엇인가 : 응용화학생명공학과, 생명과학과 수강불가</li> <li>- X004 수학이란 무엇인가 : 수학과 수강불가</li> <li>- X554 수학이란 무엇인가(사이버) : 융합시스템공학과(재직자전형) 학생만 수강가능</li> <li>- X382 컴퓨터란 무엇인가 : 소프트웨어학과, 사이버보안학과 수강불가</li> <li>- X442 화학이란 무엇인가 : 화학공학과, 화학과 수강불가</li> </ul> </li> <li>※ 20세기란 무엇인가(X263), 언어란 무엇인가(X394), 예술이란 무엇인가(X325), 우주란 무엇인가(X312), 철학이란 무엇인가(X242) 과목은 학과제한 없음.</li> <li>학과 제한 과목의 재수강을 희망할 경우, 학번, 학과, 이름, 수강번호, 과목명, 수강사유를 기입하여 기간 내(2017.02.03까지)에 이메일(gsm@ajou.ac.kr)로 제출(메일 제목에 과목명 표시) =&gt; 수강신청 예정일: 2017.02.03.(금) 24:00 이후 확인바람</li> </ul>

### Check Point 1

- 체육과목 중 외부시설을 이용하는 과목(골프, 수영)의 외부시설 이용료는 본인이 부담하여야 함 (학교에서 학년도 말 일부 지원, F학점자 및 교환학생 제외)
- 공학교육인증(ABEEK) 전문교양 과목의 일부 반은 상황에 따라 초수강을 하는 학생을 우선 수강 가능하도록 제한이 걸릴 수 있음.(별도 공지사항 참조)

### Check Point 2

- 교양 및 Co-BSM 과목 수강신청 안내문 공지 후 강의시간, 교수명, 강의실이 변경될 수 있으니 반드시 홈페이지(학사(학부)→교과수업→시간표/수업계획서/수업평가결과) 및 공지사항에서 최종 확인하시기 바랍니다.
- 교양 및 Co-BSM 과목 수강신청 안내문 공지 후에도 수강신청 기간 중 반드시 학교 홈페이지 및 공지사항을 수시로 확인하시기 바랍니다.

#### ☎ 문의처

- 교양일반 및 영역별교양 과목 : 219-2863, 2856
- Co-BSM 및 전공진입 평가 대상 과목 : 219-2865, 2864

카타: gsm@ajou.ac.kr

## 4. 교양 및 Co-BSM 선수 과목표

과목명		선수과목		이수원칙
과목ID	과목명	과목 ID	선수과목명	
12014	사회봉사리더십	4201	사회봉사이론	택1
		4202	사회봉사실천1	
		4203	사회봉사실천2	
528	수학2	527	수학1	
321	물리학2	320	물리학1	
992	화학2	991	화학1	
450	생물학2	449	생물학1	
50091	교육봉사활동	20110108	교직세미나	
20110638	창의적 글쓰기	21455	글쓰기	
20110636	비판적 글쓰기	21455	글쓰기	
9186	한국어 4	19146	한국어 3	

**5. 2017학년도 신설·변경·폐지 교양 과목**

**가. 교양 과목 신설 : 2017학년도 신설**

학수구분	세부영역	과목명	학점/시간	비고
교양필수	인간과 사회	영화와 인문치유	3/3	1학기 개설
	인간과 사회	일본 사회와 문화	3/3	국제학부 공동개설
	-	기초영어	3/3	융합시스템공학과(재직자
	-	실무영어	3/3	전형, 야간반) 대상 과목
교양선택	-	강의페어링	1/1	강의페어링 대상과목
		인문사회계열 취업역량개발	1/2	취업 관련 교과목
		이공계열 취업역량개발	1/2	
		아프리카 개발협력의 이해와 실제	3/3	불어불문학과 공동개설
		아주도전 7	3/3	파란학기제 대상과목
		아주도전 8	3/3	
		아주도전 9	3/3	
아주도전 10	3/3			

**나. 교양 과목 변경**

- 과목명, 개설학기 등 변경 : 2017학년도부터 변경

학수구분	세부영역	과목명	학점/시간	비고
교양필수	인간과 사회	매스콤과 현대사회	3/3	- 개설학기 변경(1학기 -> 양학기)
교양필수	인간과 사회	경제학이란 무엇인가	3/3	- 개설학기 변경(양학기 -> 1학기)
교양필수	-	글쓰기(수학과)	3/3	- 개설학기 변경(1학기 -> 2학기)
교양선택	-	한국어 4	3/3	- 선수과목(한국어3) 지정
교양선택	-	중국인의 삶과 문화	3/3	- 과목명 변경(중국 사회와 문화 -> 중국인의 삶과 문화)
교양선택	-	프랑스의 문화와 예술	3/3	- 과목명 변경(프랑스어권의 문화와 예술 -> 프랑스의 문화와 예술)
교양선택	-	자기이해와 진로탐색	1/2	- 불어불문학과 수강제한 해제
교양선택	-	일본어 3	3/3	- 과목명 변경(자기개발과 진로선택 -> 자기이해와 진로탐색)
교양선택	-	일본어회화	3/3	- 대상학년 변경(1-3학년 -> 2학년)
교양필수	-	아주인성	1/1.5	- 개설학기 변경(양학기 -> 1학기)
				- 영문과과목명 변경

- 학수구분 변경(교선→교필) : 2014학년부터 적용

학수구분	세부영역	과목명	학점/시간	비고
교양필수	역사와 철학	삶과 종교	3/3	
		윤리적 추론	3/3	2학기 개설

- 세부영역 변경(인문학1영역→인문학2영역) : 2014학년부터 적용

학수구분	세부영역	과목명	학점/시간	비고
영역별교양	문학과 예술	예술이란 무엇인가	3/3	

\* 영역별교양 교육과정 변경에 따른 수강신청 안내

1. 적용시기: 2014학년부터 적용. 2014이전 학번(~2013학번)은 해당 학번의 교육과정 적용

\* 예시1: 2013학번이 예술이란 무엇인가를 2015-1학기 수강시 인문학1영역으로 인정

\* 예시2: 2013학번이 삶과 종교를 2015-1학기 수강시 교양선택으로 인정

2. 기타: 예비수강신청 및 본수강신청시 상기 과목은 변경된 교육과정으로 과목개설 되어 있으나, 교육과정 적용은 해당 학번의 교육과정이 적용됨을 유의

**다. 교양 과목 폐지 : 2017학년도 폐지**

학수구분	세부영역	과목명	학점/시간	비고
교선	-	자기개발과 진로선택 2	1/2	취업 과목 / 대체과목 없음
	-	사회봉사기획	3/3	대체과목 없음
	-	테크놀러지와 학습	3/3	대체과목 없음

**라. 영역별교양 명칭 변경 : 2015학년도부터 적용**

변경 전	변경 후	비고
인문학1 영역	역사와 철학	소속 영역의 과목은 변동없음
인문학2 영역	문학과 예술	
사회과학영역	인간과 사회	
자연과학영역	자연과 과학	

**6. 교직과목(학부생반) 안내**

과목명	수강번호	강의시간명	학점	시간	담당교수	비고
교육방법 및 교육공학	X390	월7 월8	2	2	홍성연	50% 영어강의
교육철학 및 교육사	X214	목8 목9	2	2	이성미	
교육평가	X323	월7 월8	2	2	김주후	학부/교대원 통합반
교육학개론	X349	월C 수C	3	3	홍성연	
교직세미나	X285	월9	2	2	홍성연	
교직실무	X406	수9 수10	2	2	김형목	
학교폭력예방의 이론과 실제	X311	수7 수8	2	2	이소영	
학교현장실습	X057	월10 월11	2	2	홍성연	

\* 상기 반 이외의 교직과목은 교육대학원생반으로 학부생 수강신청 불가

\* 교직 미이수자가 교직과목 수강신청시 수강신청 내역이 삭제될 수 있음

## 7. 2017-1학기 교양 및 Co-BSM 과목 수업시간표

### Check Point 1

본 교양 및 Co-BSM 과목 수강신청 안내 후 강의시간, 교수명, 강의실이 변경될 수 있으니 반드시 홈페이지(학사(학부)→교과수업→시간표/수업계획서/수업평가결과 및 공지사항)에서 최종 확인하시기 바랍니다.

### Check Point 2

교양 및 Co-BSM 교과목의 공학인증 여부는 홈페이지(학사(학부)→교과수업→시간표/수업계획서/수업평가결과)에서 조회가 가능합니다.

(예, 공학인증여부 : Y - 공학인증 과목, N - 공학인증 대상과목 아님)

### Check Point 3

다산학부대학에서 개설하는 과목은 BSM(수학1,2, 물리학1,2(물리학), 화학1(화학), 생물학1,2(생명과학)\_실험포함)과 공업수학(A,B,C)만 해당되며 이외 학과 기초과목은 해당 학과 교학팀으로 문의해 주시기 바랍니다.

### ○ 교과목 조회 및 공학인증 여부 확인 화면 안내

- 교과구분, 영역 조화를 통해 교양일반, 영역별교양, Co-BSM 과목 조회가능

개설 학부	개설 구분	과목명	수강 번호	교과 구분	공학 인증 여부	학점	시간	교수명	강의 시간	강의실	영어 강의	영어 강의 등급	특기 사항	공통 강의	수업 평가
		철학논리학	X038	영역별교	N	3	3	송하석	화D(성1)	성104					수업평가
		현대사회의 윤리	X035	영역별교	Y	3	3	이건희	철D(성1)	성105					수업평가
		현대사회의 윤리	X036	영역별교	Y	3	3	송하석	화F(성3C)	성305					수업평가
		한국의 사상과 전통	X033	영역별교	N	3	3	윤인숙	화F(성2)	성232					수업평가
		한국사일본	J102	영역별교	3	3	3	이상국	화F(다1C)	다108	영어	A등급(10C)			수업평가
		한국사외 민족의 발견	X032	영역별교	N	3	3	김영현	화D(다1B)	다107					수업평가
		활약이론 무엇인가	X031	영역별교	N	3	3	장재영	수D(성2)	성251					수업평가
		행의적 사고훈련	X108	영역별교	Y	3	3	김성희	화D(성2)	성203					수업평가
		행의적 사고훈련	X109	영역별교	Y	3	3	김성희	화F(성1)	성132					수업평가
		행의적 사고훈련	X423	영역별교	Y	3	3	임미라	화C(성3)	성334					수업평가
		행의적 사고훈련	X424	영역별교	Y	3	3	임미라	화E(성3)	성334					수업평가
		행의적 사고훈련	X425	영역별교	Y	3	3	임미라	화D(성3)	성334					수업평가
		행의적 사고훈련	X426	영역별교	Y	3	3	임미라	화F(성3)	성334					수업평가
		행의적 사고훈련	X427	영역별교	Y	3	3	홍성연	화C(성2)	성203					수업평가
		조선실용과 민간역사	X029	영역별교	N	3	3	윤인숙	화D(성2)	성202					수업평가
		조선실용과 민간역사	X030	영역별교	N	3	3	김영현	화F(다1C)	다109					수업평가
		환경기 근대사의 조망	X028	영역별교	N	3	3	구수미	화D(다1)	다106					수업평가
		인지과학개론	X107	영역별교	N	3	3	김영현	화F(성2)	성258					수업평가
		윤리란 무엇인가	X027	영역별교	N	3	3	홍성연	화E(성2)	성251					수업평가
		예술이란 무엇인가	X070	영역별교	N	3	3	홍성기	화E(성3)	성334					수업평가
		역사란 무엇인가	X017	영역별교	N	3	3	박지혜	화F(성2C)	성202					수업평가
		역사란 무엇인가	X016	영역별교	N	3	3	조성출	화C(성2)	성251					수업평가
		세계통역개론	X014	영역별교	N	3	3	조희대	공1(성1)	다107					수업평가