

장비일람표

■ LG 시스템에어컨 실외기 (고효율 한랭지)

장비번호	분 류	모 델 명	수 량 (대)	냉방능력	난방능력		전 원 (상, 선식, V, Hz)	냉난방 효 율 (EERa)	소 비 효 율 등 급	소비전력			운전전류		송풍기			냉매	제품중량	배관경		본체치수		연결전선 (mm)		누전차단기		비 고	
				정격 (W)	정격 (W)	-15℃ (W)				동한냉방 (kW)	동한난방 (kW)	-15℃ (kW)	최대 (A)	형식	풍량 (CMM)	정격 출력 (kW)	액관 (mm)			가스관 (mm)	W x H x D (mm)	전원선 H07RN-F	통신선 VCTF-SB	규격 (A)	수량 (대)				
OAC-1	냉난방 절환형	RPUW081X9H	4	23,300	25,900	23,000	3, 4, 380, 60	5.743	2	2.1	9.2	13.0	18.0	프로펠러식	240x1	1.2x1	R410A	171x1	9.52	19.05	(930x1,690x760) x 1		2.5	1.0~1.5		20			
OAC-2		RPUW101X9H	2	29,200	32,800	28,000	3, 4, 380, 60	5.825	2	2.6	10.4	14.5	22.7	프로펠러식	240x1	1.2x1	R410A	171x1	9.52	22.2	(930x1,690x760) x 1		4.0	1.0~1.5		30			
OAC-3		RPUW121X9H	1	34,800	39,200	32,500	3, 4, 380, 60	6.121	2	2.6	11.6	14.5	24.8	프로펠러식	240x1	1.2x1	R410A	199x1	12.7	28.58	(930x1,690x760) x 1		4.0	1.0~1.5		30			
OAC-4		RPUW14EX9H	1	40,600	45,700	35,800	3, 4, 380, 60	5.672	2	3.1	13.6	17.5	34.5	프로펠러식	320x1	0.9x2	R410A	225x1	12.7	28.58	(1,240x1,690x760) x 1		6.0	1.0~1.5		40			
OAC-5		RPUW181X9H	1	52,200	56,700	51,000	3, 4, 380, 60	5.722	2	4.1	21.0	25.5	39.9	프로펠러식	320x1	0.9x2	R410A	281x1	15.88	28.58	(1,240x1,690x760) x 1		10.0	1.0~1.5		50			
OAC-6		RPUW201X9H	1	57,000	63,000	57,000	3, 4, 380, 60	5.819	2	4.5	22.5	29.5	46.2	프로펠러식	320x1	0.9x2	R410A	281x1	15.88	28.58	(1,240x1,690x760) x 1		10.0	1.0~1.5		50			
합 계			10																										
* 수량을 제외한 소비전력등의 제품사양은 한대기준임.																													

■ LG 시스템에어컨 상업용 실외기 - 냉난방절환형

장비번호	분 류	모 델 명	수 량 (대)	냉방능력		난방능력		전 원 (상, 선식, V, Hz)	냉 방 효 율 (EER)	소 비 효 율 등 급	소비전력		운전전류 최대 (A)	송풍기		냉매	제품중량 (kg)	배관경		본체치수 W x H x D (mm)		연결전선 (mm)		누전차단기		비 고
				정격 (W)	정격 (W)	정격냉방 (kW)	정격난방 (kW)				형식	풍량 (CMM)		액관 (mm)	가스관 (mm)			전원선 H07RN-F	통신선 VCTF-SB	규격 (A)	수량 (대)					
OAC-1	냉난방절환형 삼상	RPUW051S9S	1	14,500	16,300	3, 4, 380, 60	4.14	-	3.50	3.60	14.0	프로펠러식	80	R410A	72	9.52	15.88	950 x 834 x 330	2.5	1.0~1.5	20					
OAC-2		RPUW061S9S	1	16,000	18,000	3, 4, 380, 60	3.70	-	4.32	4.19	14.0	프로펠러식	80	R410A	72	9.52	19.05	950 x 834 x 330	2.5	1.0~1.5	20					
합 계			2																							
* 수량을 제외한 소비전력등의 제품사양은 한대기준임.																										

■ LG 시스템에어컨 실내기

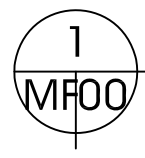
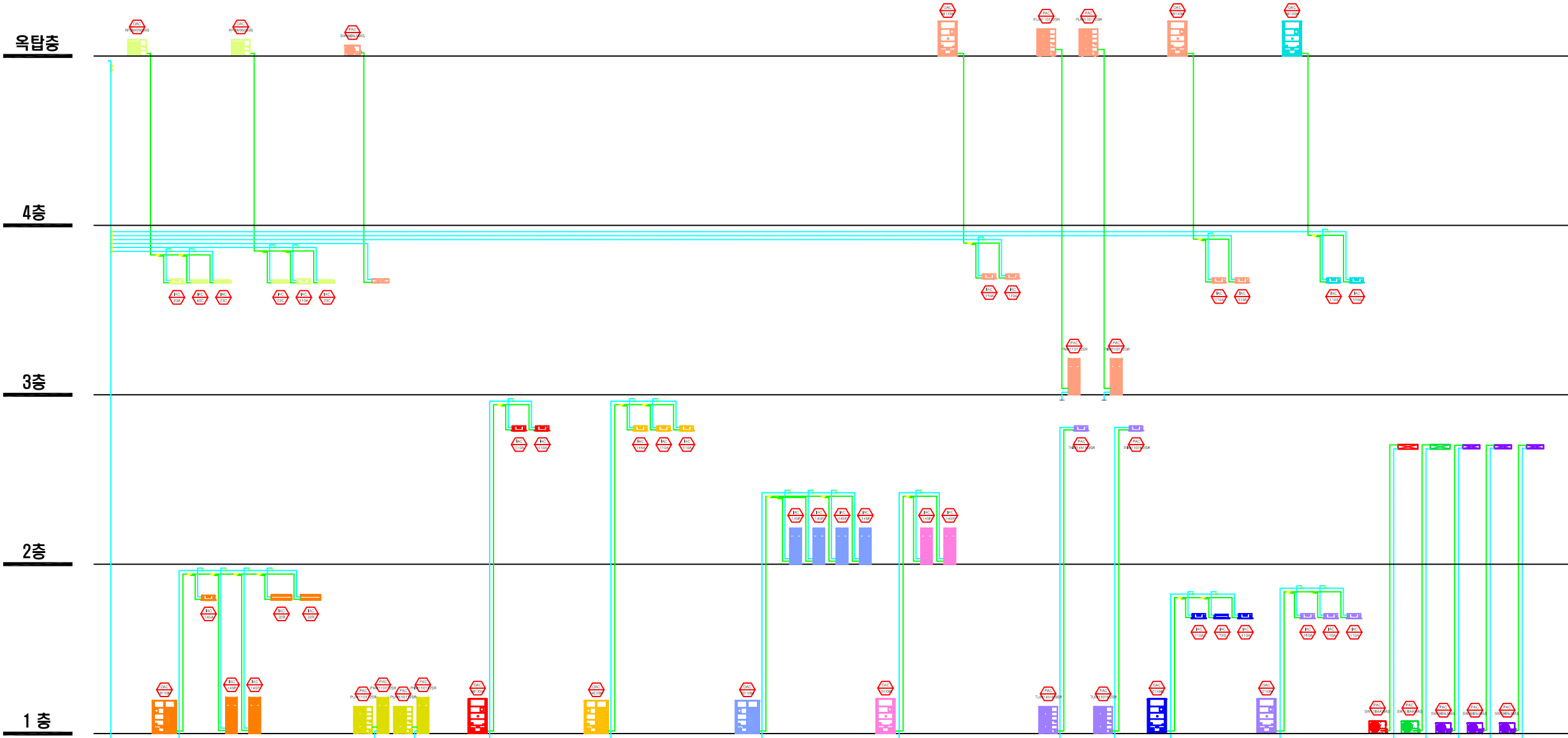
장비번호	분 류	모 델 명	수 량 (대)	정격냉방능력 (W)	정격난방능력 (W)	전 원 (상, 선식, V, Hz)	소비전력 (kW)		운전전류 (A)		송풍기			제품중량 (kg)	접속구경(mm)			본체치수(mm)		관넨치수(mm)		통신선(mm²)		전원선(mm²)		누전차단기		비 고	
							냉방	난방	냉방	난방	동방(CMM)	기외장입(mmAq)	정격출력(W)		액관	가스관	드레인관	W x H x D	W x H x D	VCTF-SB	H07RN-F	규격	수량						
IAC-1	1WAY 카세트 일반형	RNW0230C2S	3	2,300	2,600	1, 2, 220, 60	0.02	0.02	0.09	0.09	8.70	-	30	12.3	6.35	12.7	32	860 x 132 x 450	1,100 x 34 x 500	1.0 ~ 1.5	2.5								
IAC-2		RNW0400C2S	1	4,000	4,500	1, 2, 220, 60	0.03	0.03	0.14	0.14	10.9	-	30	12.3	6.35	12.7	32	860 x 132 x 450	1,100 x 34 x 500	1.0 ~ 1.5	2.5								
IAC-3	2WAY 카세트	RNW0721G2S	1	7,200	8,100	1, 2, 220, 60	0.03	0.03	0.30	0.30	14.5/12.4/10.3	-	37	18.1	9.52	15.88	32	830 x 225 x 600	1,100 x 33 x 690	1.0 ~ 1.5	2.5								
IAC-4		4WAY 카세트 인공지능 3.0 듀얼메인 일반	R-W0830A2S	1	8,300	9,300	1, 2, 220, 60	0.053	0.053	0.48	0.48	26 / 24 / 21	-	135	26	9.52	15.88	32	840 x 288 x 840	950 x 35 x 950	1.0 ~ 1.5						2.5		
IAC-5	4WAY 카세트 인공지능 3.0 듀얼메인 일반	R-W1100A2S	16	11,000	12,400	1, 2, 220, 60	0.076	0.076	0.69	0.69	30 / 26 / 24	-	135	26	9.52	15.88	32	840 x 288 x 840	950 x 35 x 950	1.0 ~ 1.5	2.5								
IAC-6		R-W1450A2S	2	14,500	16,300	1, 2, 220, 60	0.11	0.11	0.95	0.95	34 / 30 / 28	-	135	26	9.52	15.88	32	840 x 288 x 840	950 x 35 x 950	1.0 ~ 1.5	2.5								
IAC-7	벽걸이형	RNW0320R2S	2	3,200	3,600	1, 2, 220, 60	0.03	0.03	0.25	0.25	8.5/7.8/6.8	-	30	8.5	6.35	12.7	20	832 x 308 x 189	-	1.0 ~ 1.5	2.5								
IAC-8		스탠드형	RNW1450P2S	8	14,500	16,300	1, 2, 220, 60	0.25	0.25	1.30	1.30	37/33/28/24	-	224	48	9.52	15.88	19	590 x 1,840 x 440	-	1.0 ~ 1.5						2.5		
합 계			34																										
* 수량을 제외한 소비전력등의 제품사양은 한대기준임.																													

■ LG 시스템에어컨 상업용 스탠드(절환 프리미엄)

장비번호	분 류	모 델 명	수 량 (대)	냉방능력		난방능력		전 원 (상, 선식, V, Hz)	냉 방 효 율 (EER)	소 비 효 율 등 급	소비전력(W)		운전전류 최대 (A)	송풍기			제품중량 (kg)	냉매	배관경			최대 배관길이 (m)	최고 배관낙차 (m)	본체치수 W x H x D (mm)		연결전선 (mm)		누전차단기 규격 (A)		수량 (대)	비 고
				최소/정격/최대 (W)	최소/정격/최대 (W)	냉방 최소/정격/최대 (A)	난방 최소/정격/최대 (A)				형식	중량 (CMW)		액관 (mm)	가스관 (mm)	드레인 (mm)			메인전원선	통신선	모터전원선			40A,2P							
PAC-1	절환 프리미엄 냉난방	PW1101T2SR	4	4,500/11,000/13,500	5,000/13,200/16,000	1, 2, 220, 60	3.67	3	710/3,000/4,600	970/3,450/5,700	26.0		원심식 Propeller	37/33/28/24 120	49.0 84.0	R410A	9.52	15.88	19	50	30	590x1,840x440 950x1,380x330	6.0 x 3C	1.0 x 4C	-	40A,2P					
합 계			4																												
* 수량을 제외한 소비전력등의 제품사양은 한대기준임.																															

■ LG 시스템에어컨 SINGLE 천장형카세트

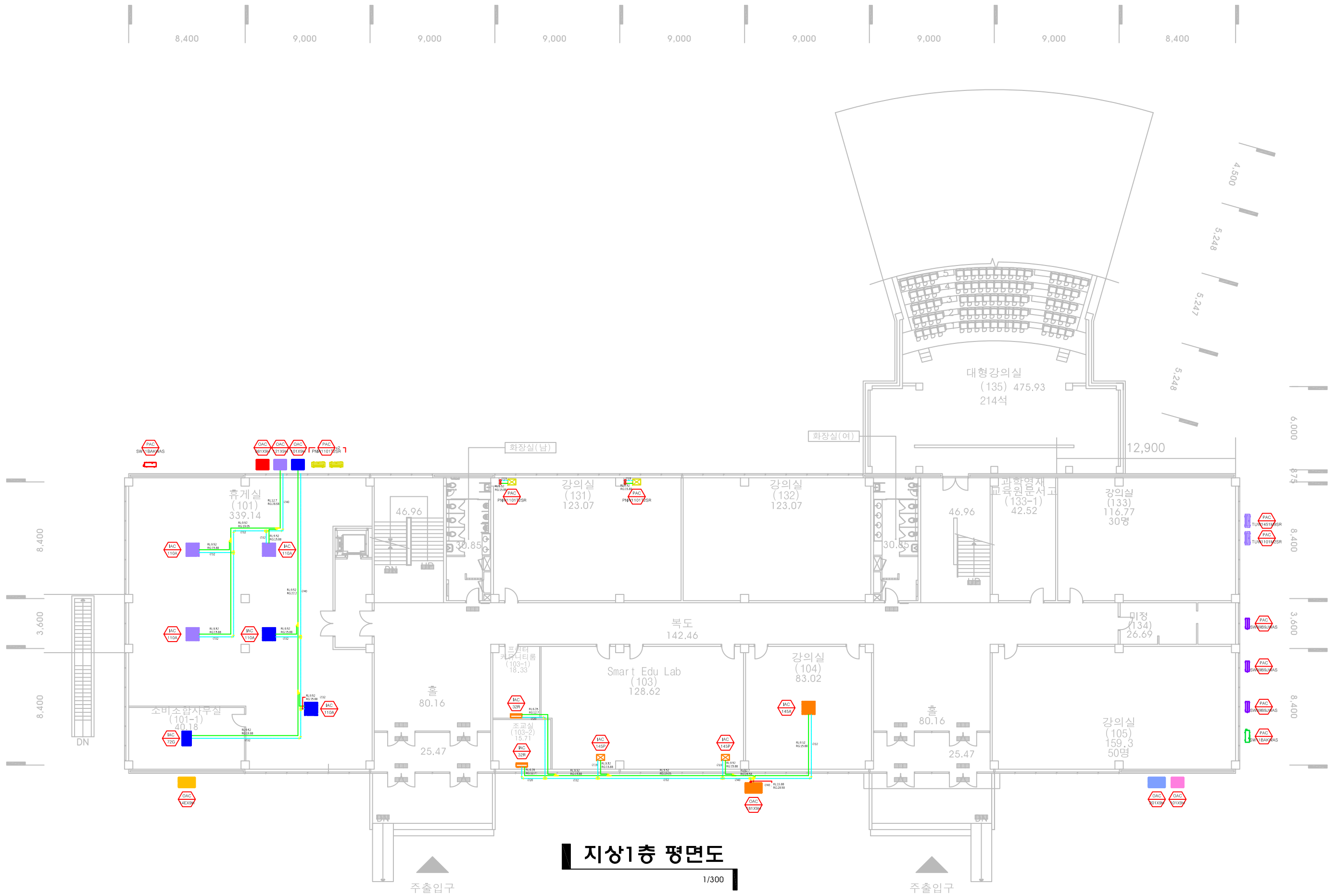
장비번호	분 류	모 델 명	수 량 (대)	냉방능력		난방능력		전 원 (상, 선식, V, Hz)	냉 방 효 율 (EER)	소 비 효 율 등 급	소비전력(W)		운전전류 정격 (A)	송풍기		제품중량 (kg)	냉매	배관경			최대 배관길이 (m)	최고 배관낙차 (m)	본체치수 W x H x D (mm)		연결전선 (mm)		누전차단기		비 고
				최소/정격/최대 (W)	최소/정격/최대 (W)	냉방	난방				형식	중량 (CMM)		액관 (mm)	가스관 (mm)			드레인 (mm)	H07RN-F	통신선 H07RN-F			규격 (A)	수량 (대)					
PAC-1	절환 일방향 4 WAY	TW1101M2SR	1	4,100/11,000/13,200	5,300/13,200/15,800	1, 2, 220, 60	3.61	3	730/3,050/4,950	1,000/3,550/4,950	22.5	3D Turbo Propeller	28.0/24.0/21.0 120	27.7 84.0	R410A	9.52	15.88	32	75	30	840x288x840 950x1,380x330	6.0 x 3C	1.0 x 4C	40A, 2P					
PAC-2		TW1451M9SR	1	4,200/14,500/17,400	6,100/16,700/19,200	3, 4, 380, 60	3.15	3	720/4,600/6,900	1,150/4,900/8,000	12.2	3D Turbo Propeller	32.0/27.0/23.0 120	27.7 84.0	R410A	9.52	15.88	32	75	30	840x288x840 950x1,380x330	2.5 x 5C	1.0 x 4C	20A, 4P					
합 계			2																										
* 수량을 제외한 소비전력등의 제품사양은 한대기준임.																													



냉,난방배관 계통도

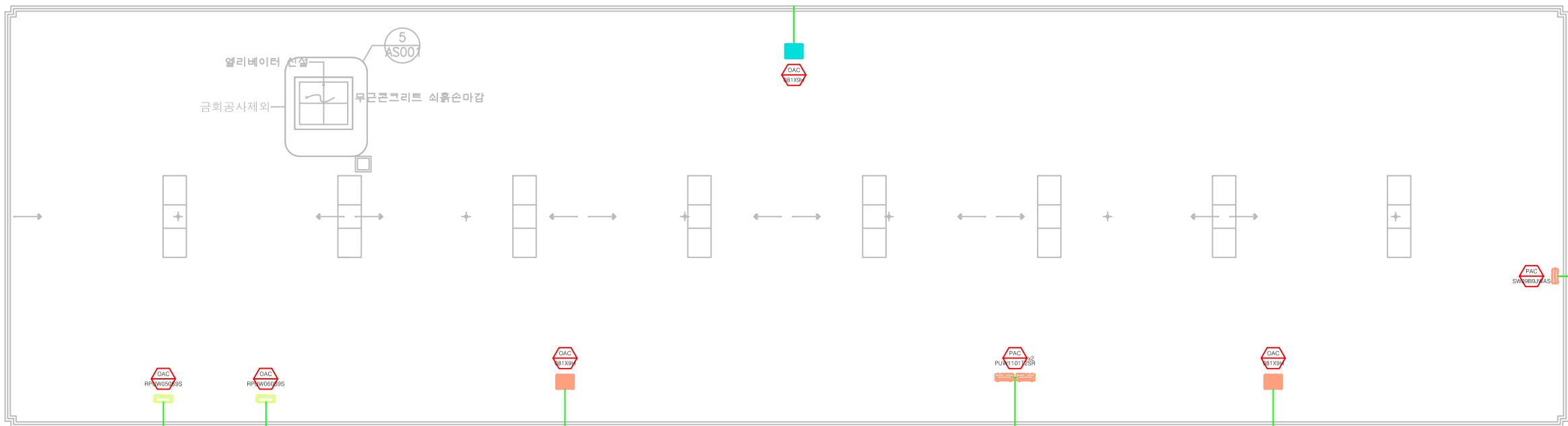
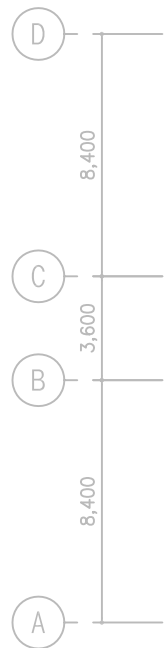
축척 : NONE

					
					
REV.	DATE	DESCRIPTION	BY	BY	APP
ISSUES & REVISIONS					
PROJECT TITLE					
냉난방기설치공사					
DRAWING TITLE					
냉난방기 설치 계통도					
DRAWN			SCALE		
CHECK					
APPR			SHEET NO.		
DATE					
DRAWING NO.					



지상1층 평면도





지붕층 평면도
축척 A1 1/150
A3 1/300