

장비일람표

■ LG 시스템에어컨 실외기 (고효율 한랭지)																											
장비번호	분 류	모 델 명	수 량 (대)	냉방능력	난방능력		전 원 (상, 선식, V, Hz)	냉난방 효 율 (EERα)	소 비 효 율 등 급	소비전력			운전전류	송풍기			냉매	제품중량	배관경		본체치수		연결전선 (mm)		누전차단기		비 고
				정격 (W)	정격 (W)	-15℃ (W)				동할냉방 (kW)	동할난방 (kW)	-15℃ (kW)	최대 (A)	형식	풍량 (CMM)	정격 출력 (kW)			액관 (mm)	가스관 (mm)	W x H x D (mm)	전원선 H07RN-F	통신선 VCTF-SB	규격 (A)	수량 (대)		
OAC-1	냉난방 절환형	RP-UW101X9H	2	29,200	32,800	28,000	3, 4, 380, 60	5.825	2	2.6	10.4	14.5	22.7	프로펠러식	240x1	1.2x1	R410A	171x1	9.52	22.2	(930x1,690x760) x 1	4.0	1.0~1.5	30			
OAC-2		RP-UW221X9H	1	64,000	72,000	58,500	3, 4, 380, 60	5.708	2	5.3	25.2	32.0	50.1	프로펠러식	320x1	0.9x2	R410A	281x1	15.88	28.58	(1,240x1,690x760) x 1	10.0	1.0~1.5	60			
OAC-3		RP-W301X9H	1	87,000	97,900	81,900	3, 4, 380, 60	—	—	6.5	31.7	39.8	69.4	프로펠러식	320x2	0.9x4	R410A	281x1+221x1	19.05	34.9	(1,240x1,690x760) x 2	16.0	1.0~1.5	75			
합 계			4																								
* 수량을 제외한 소비전력등의 제품사양은 한대기준임.																											

■ LG 시스템에어컨 실내기																										
장비번호	분 류	모 델 명	수 량 (대)	정격냉방능력	정격난방능력	전 원 (상, 선식, V, Hz)	소비전력 (kW)		운전전류 (A)		송풍기			제품중량 (kg)	접속구경(mm)			본체치수(mm)		판넬치수(mm)		통신선(mm²)	전원선(mm²)	누전차단기		비 고
				(W)	(W)		냉방	난방	냉방	난방	풍량(CMM)	기외장입(mmAq)	정격출력(W)		액관	가스관	드레인관	W x H x D	W x H x D	VCTF-SB	H07RN-F	규격	수량			
IAC-1	4WAY 카세트 인공지능 3.0 듀얼베인 일반	R-W0720A2S	1	7,200	8,100	1, 2, 220, 60	0.047	0.047	0.44	0.44	25 / 23 / 21	-	135	26	9.52	15.88	32	840 x 288 x 840	950 x 35 x 950	1.0 ~ 1.5	2.5					
IAC-2		R-W1100A2S	2	11,000	12,400	1, 2, 220, 60	0.076	0.076	0.69	0.69	30 / 26 / 24	-	135	26	9.52	15.88	32	840 x 288 x 840	950 x 35 x 950	1.0 ~ 1.5	2.5					
IAC-3		R-W1450A2S	2	14,500	16,300	1, 2, 220, 60	0.11	0.11	0.95	0.95	34 / 30 / 28	-	135	26	9.52	15.88	32	840 x 288 x 840	950 x 35 x 950	1.0 ~ 1.5	2.5					
IAC-4		고정압력 RNW TYPE	RNW2900B2S	5	29,000	32,600	1, 2, 220, 60	0.80	0.80	5.18	5.18	72.0/64.0/64.0	표준15 / 고정압22	375x2	87	9.52	22.2	32	1,562 x 460 x 688	-	1.0 ~ 1.5					2.5
합 계			10																							
* 수량을 제외한 소비전력등의 제품사양은 한대기준임.																										

■ LG 시스템에어컨 SINGLE 인버터 벽걸이 (냉난방절환형)																				
장비번호	분 류	모 델 명	수 량 (대)	냉방능력	난방능력	전 원 (상, 선식, V, Hz)	냉 방 효 율 (EER)	소 비 효 율 등 급	소비전력(kW)		운전전류(A)		본체치수	제품중량	냉매	배관경			전원방식	비 고
				정격/최소 (W)	정격/최소 (W)				냉방	난방	냉방	난방	W x H x D (mm)			액관 (mm)	가스관 (mm)	표준길이 (m)		
PAC-1	벽걸이형 냉난방 절환형	SW11BAKWAS	1	4,700/1,490	5,600/1,700	1, 220, 60	5.73	3	1.25/0.25	1.44/0.35	5.8/2.8	6.8/2.6	998x330x210 870x650x330	11.4 45.7	R410A	6.35	12.7	5	실내인입	
합 계			1																	
* 수량을 제외한 소비전력등의 제품사양은 한대기준임.																				

첨단 시스템 에어컨 -
MULTV™



영등포구 여의도동 20번지 LG타워 31층
Tel. 02) 3777-2862
www.systemaircon.com

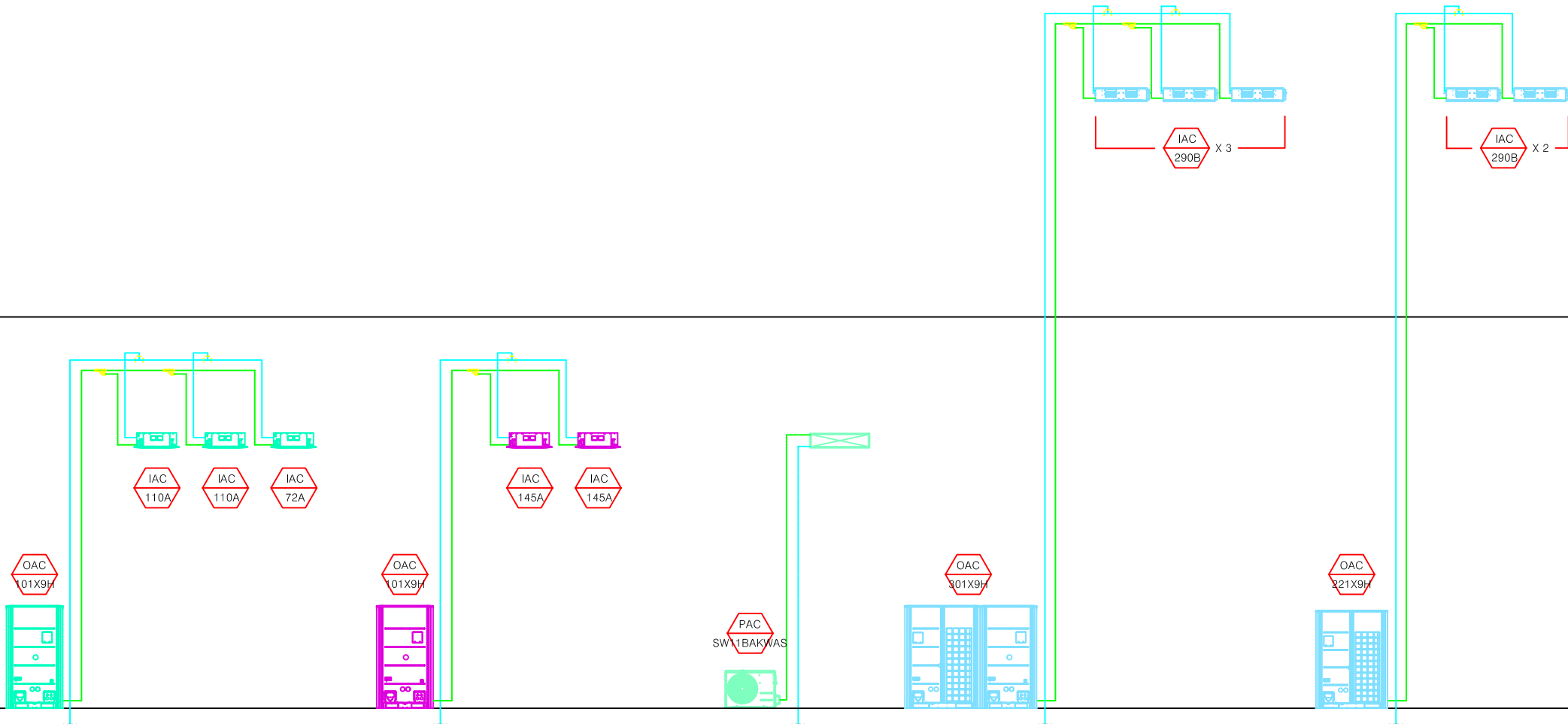
△					
△					
REV.	DATE	DESCRIPTION	BY	BY	APP
ISSUES & REVISIONS					
PROJECT TITLE					
DRAWING TITLE					
장비일람표					
DRAWN		SCALE			
CHECK					
APPR		SHEET NO.			
DATE					
DRAWING NO.					



영등포구 여의도동 20번지 LG타워 31층
Tel. 02) 3777-2862
www.systemaircon.com

2층

1층

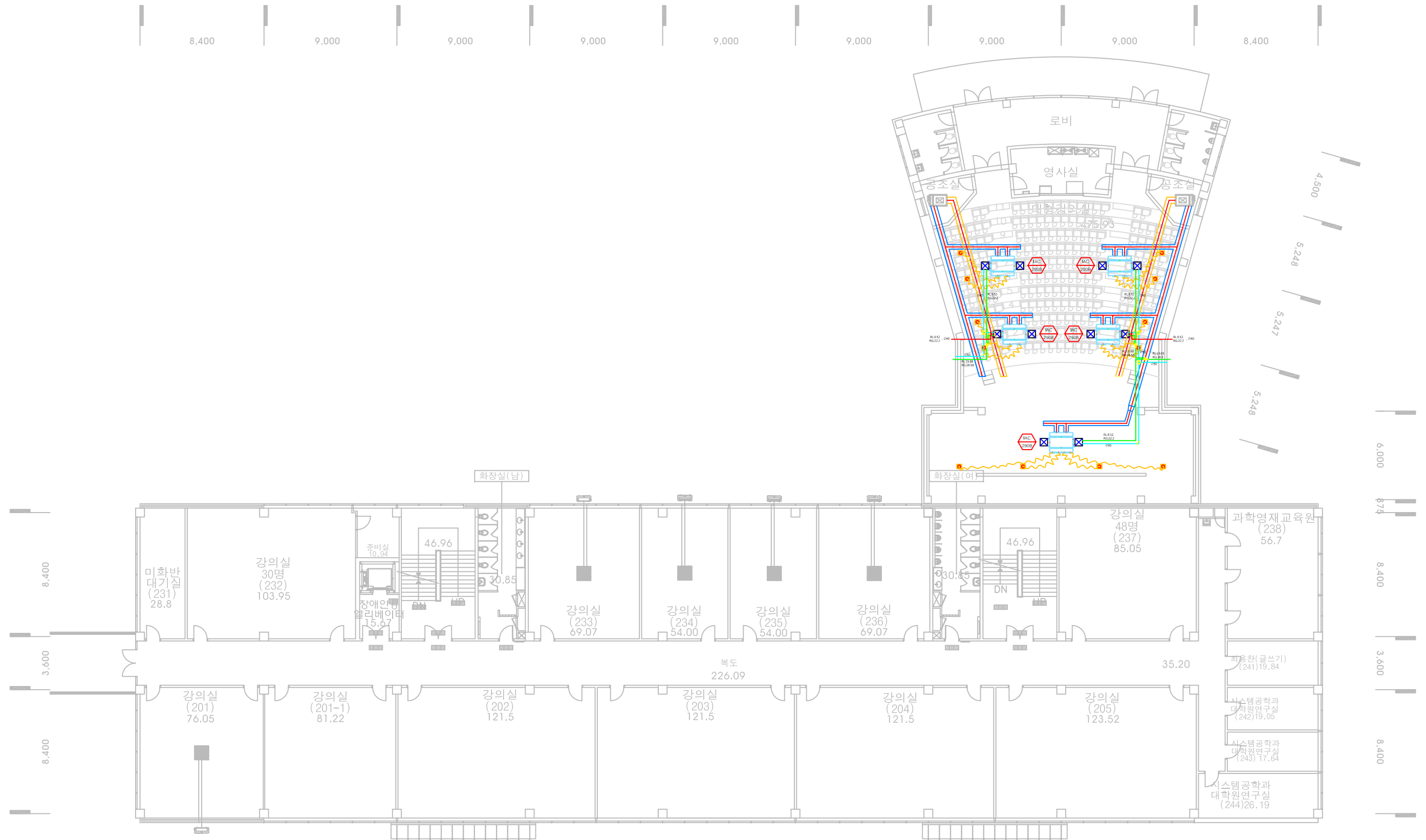


냉,난방배관 계통도

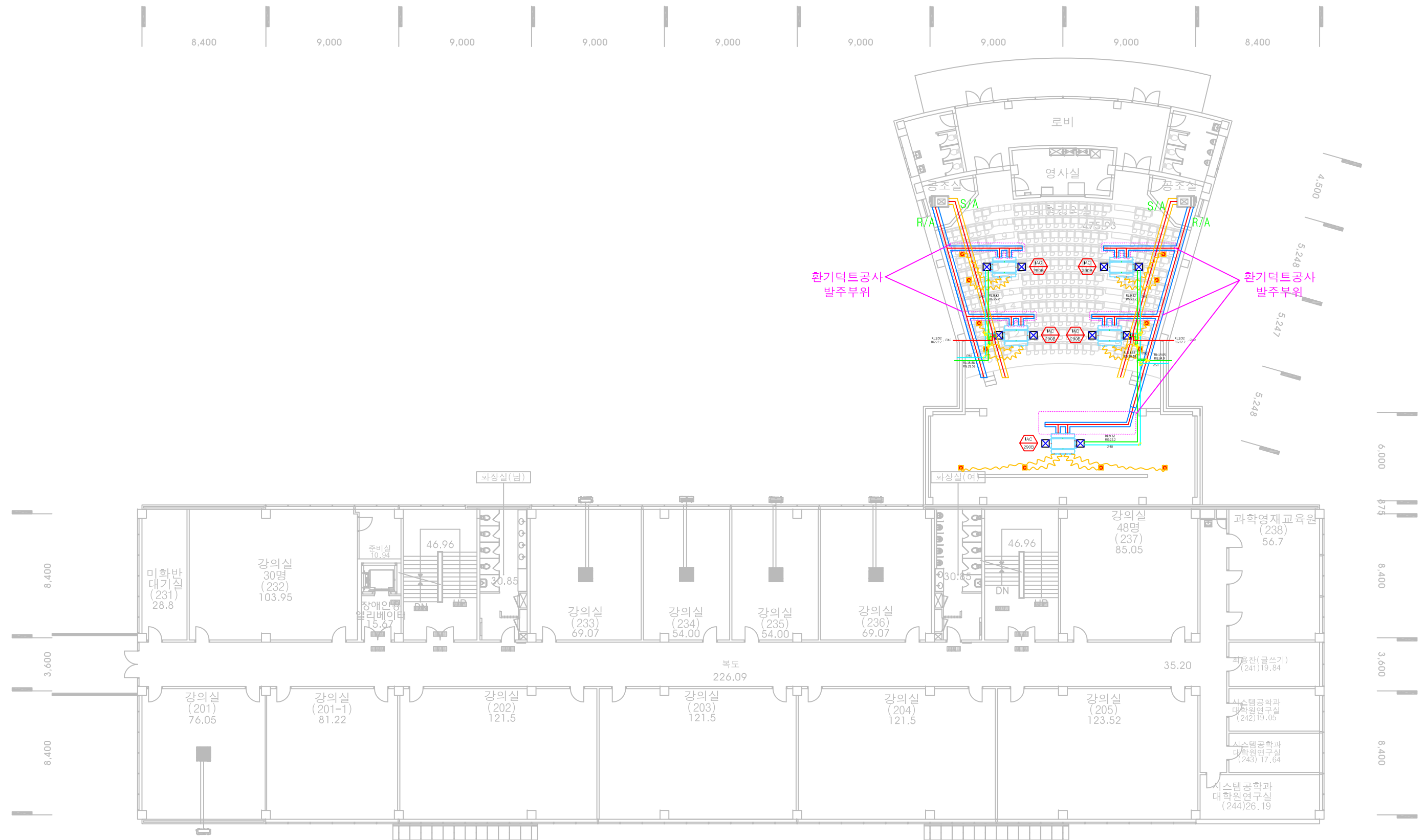
축척 : NONE

△					
△					
REV.	DATE	DESCRIPTION	BY	BY	APP

ISSUES & REVISIONS	
PROJECT TITLE	
냉 난 방 기 설 치 공 사	
DRAWING TITLE	
냉 난 방 기 설 치 계 통 도	
DRAWN	SCALE
CHECK	
APPR	SHEET NO.
DATE	
DRAWING NO.	



지상2층 평면도



지상2층 평면도

1/300